



# Evento Nacional Iniciativa de la Tarjeta Europea de Estudiante (ESCI 2024)

26.06.2024

Universidad de Granada

*Victor AGUILAR MENDEZ*

*Asistente de políticas*

*Comisión Europea, DG EAC, Unidad de Educación Superior (B1)*

**Erasmus+**  
Enriching lives, opening minds

Higher education

# ESCI: contexto

# Contexto: pasado y presente de ESCI

- ESCI representa la evolución de diversos proyectos individuales.
- Desde 2021, están integrados en una sola iniciativa Europea.

## Iniciativa de la Tarjeta Europea de Estudiante (ESCI)



- **Red Erasmus sin papel (EWP):** conecta a las instituciones de educación superior para que puedan implementar la gestión digital de las actividades de movilidad estudiantil.
- **Aplicación Erasmus+ (E+ App):** proporciona a estudiantes información útil antes, durante y después de su movilidad.
- **Tarjeta Europea de Estudiante (ESC):** identidad Europea común que permite a los estudiantes confirmar su estatus y acceder a servicios estudiantiles, físicos y digitales, dentro del Espacio de Educación Europea.

- **ESCI facilita la movilidad estudiantil** y contribuye a generar una identidad estudiantil europea.
- **Afianzada en la Carta Erasmus de Educación Superior (ECHE):** compromiso de implementar la gestión digital de movilidad por parte de las instituciones de educación superior.
- Un **programa Erasmus+ más sostenible y digital** gracias a la transmisión de información sin papel, mayor eficiencia en la gestión de movilidad y el reuso de información.

# ESCI: una iniciativa representativa



## Red Erasmus sin papel (EWP)

<b>Coordinadores de relaciones internacionales (IROs)</b> <ul style="list-style-type: none"><li>• <i>Business Process Owners Forum</i></li><li>• <i>Standing expert group</i></li><li>• <i>Users group</i></li></ul>	<b>Expertos técnicos (proveedores de soluciones externos y sistemas internos)</b> <ul style="list-style-type: none"><li>• <i>Infrastructure Forum</i></li></ul>	<b>Agencias Nacionales E+ y representantes de los Estados miembros de la Unión Europea</b> <ul style="list-style-type: none"><li>• <i>Digital Officers Forum</i></li></ul>	<b>Redes de universidades y estudiantes</b> <ul style="list-style-type: none"><li>• <i>University and Students Forum</i></li></ul>	<b>Expertos en el ámbito educativo y tecnologías digitales</b> <ul style="list-style-type: none"><li>• <i>Advisory Board</i></li></ul>
--	---	--	--	--



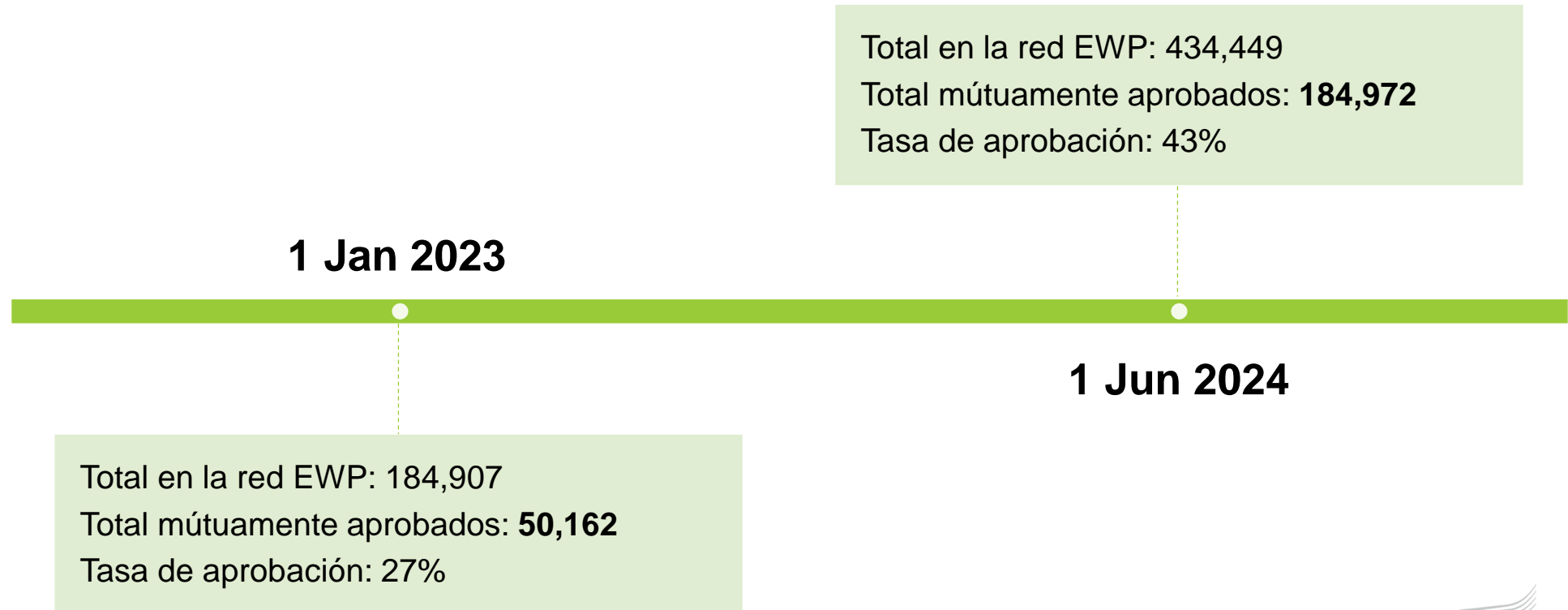
## Tarjeta Europea de Estudiante (ESC)

<b>Redes de universidades y estudiantes</b> <ul style="list-style-type: none"><li>• <i>Business Needs Forum</i></li></ul>	<b>Expertos técnicos (redes de universidades y redes técnicas)</b> <ul style="list-style-type: none"><li>• <i>Technical Development Forum</i></li></ul>	<b>Agencias Nacionales E+ y representantes de los Estados miembros de la Unión Europea</b> <ul style="list-style-type: none"><li>• <i>Digital Officers Forum</i></li></ul>	<b>Proveedores de tarjetas de estudiante y servicios estudiantiles y redes de estudiantes</b> <ul style="list-style-type: none"><li>• <i>Student Card Expert Forum</i></li></ul>	<b>Autoridades públicas; redes de universidades y estudiantes; y proveedores de tarjetas de estudiante</b> <ul style="list-style-type: none"><li>• <i>Advisory Board</i></li></ul>
---	---	--	--	--

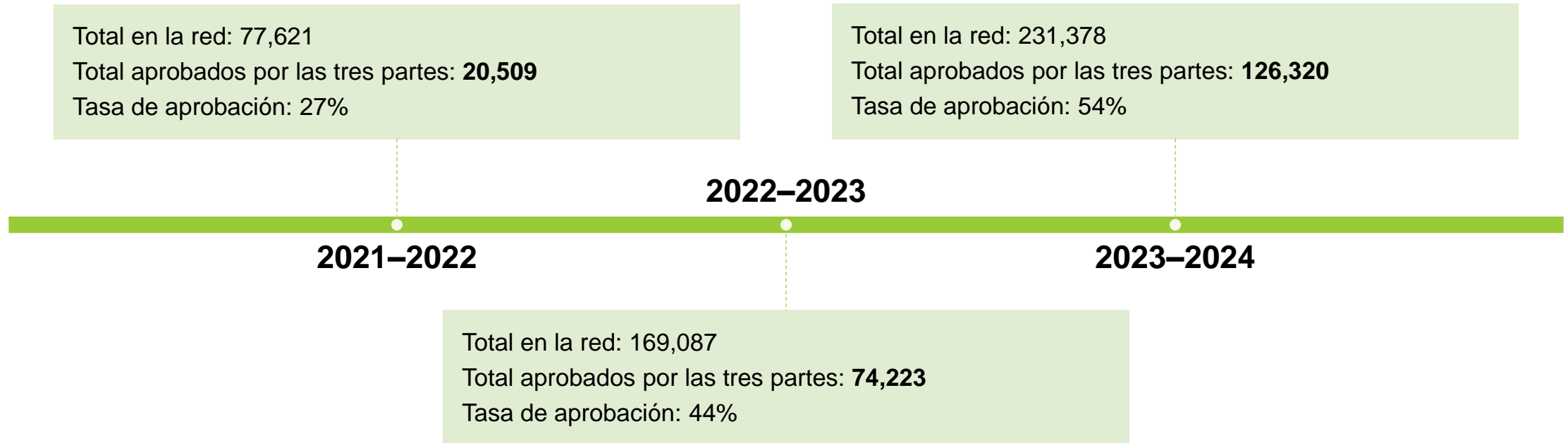
# ESCI: avance y resultados

# ESCI: resultados y avance

## Acuerdos interinstitucionales (IIA) formalizados digitalmente a través de la red EWP



# Acuerdos de aprendizaje (LA) formalizados digitalmente a través de la red EWP



# Tarjetas Europeas de Estudiante (ESC) emitidas en países parte del programa Erasmus+



2.27M

Estudiantes con una ESC



14

Países donde se emiten ESC



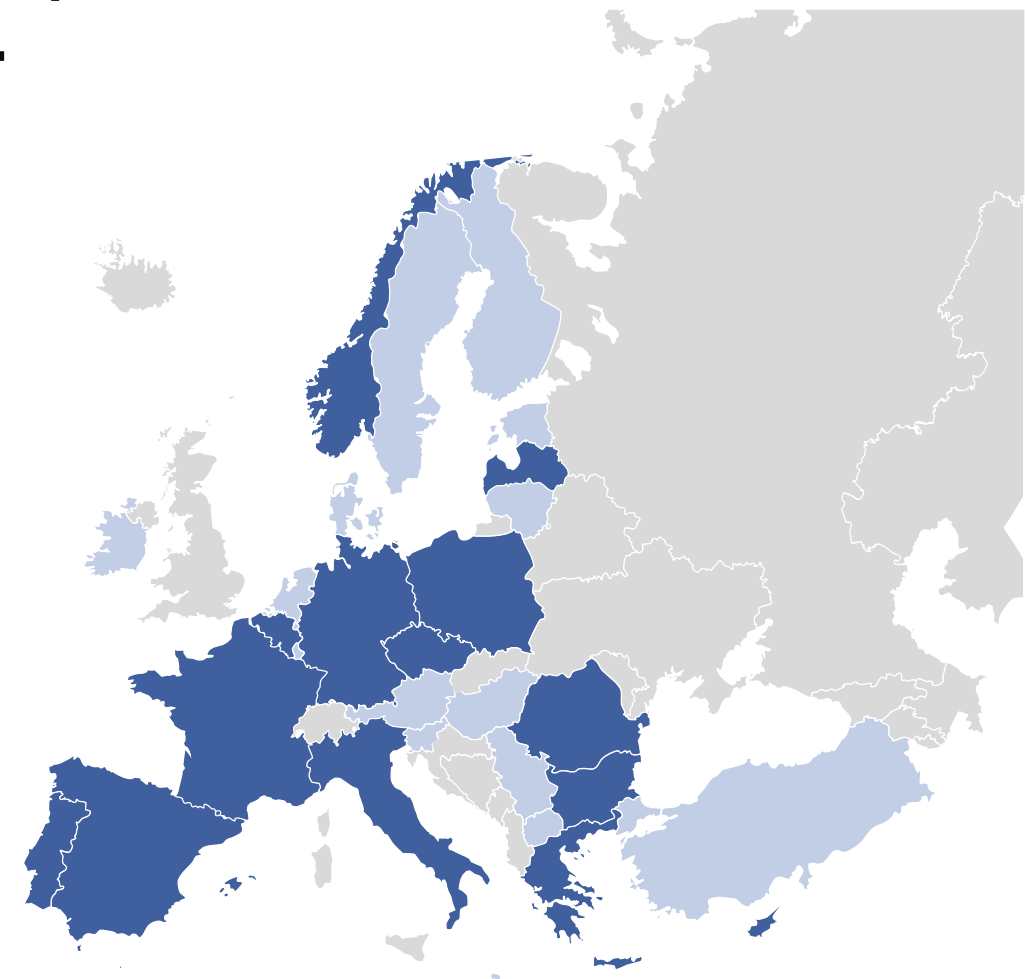
863

Emisores de tarjetas registrados en el ESC-R





286

Emisores de tarjetas activos en el ESC-R



Datos de junio 2024

 Instituciones de educación superior conectadas a la plataforma de la Tarjeta Europea de Estudiante (ESC-R) que emiten tarjetas.

 Instituciones de educación superior conectadas a la plataforma de la Tarjeta Europea de Estudiante (ESC-R)



# ESCI: objetivos 2024

# ESCI: objetivos en 2024



**Todas** las instituciones de educación superior adopten la nueva **interfaz (API) para acuerdos interinstitucionales (v7)**



**95%** de todos los **acuerdos de aprendizaje (LA)** completados a través de la red EWP para el año académico 2024-2025



Amplia adopción del **Identificador Europeo de Estudiante (ESI)** y de la **Tarjeta de Estudiante Europea (ESC)** en todos los países que participan en el programa Erasmus+



Colaboración con toda la comunidad de educación superior para establecer al principio de introducción de datos *una sola vez* (“once-only”) para administradores y estudiantes

# ESCI: objetivos en 2024

## Nominaciones y expediente académico (*Transcript of records – ToR*)

- Consulta inicial con usuarios tuvo lugar a través de encuestas y grupos de usuarios.
- Los protocolos administrativos (“Mandatory business requirements”) han sido validados y pueden ser consultados.
- Ambas funcionalidades se mantienen en una **fase de lanzamiento anticipada** para el periodo 2024-2025 y todavía no están listas para ser implementadas de forma estable.
- Cambios a la interfaz actual se **esperan en el futuro (2025)**

# ESCI: implementación por país

# ESCI: fichas de países (*ESCI country fiches*)

- Análisis anual sobre el nivel de implementación de la red EWP y la Tarjeta Europea de Estudiante (ESC).
- El objetivo es proveer a los tomadores de decisiones a nivel nacional, a la Comisión Europea (DG EAC) y a los usuarios finales (instituciones de educación superior) con información clave para guiar la implementación de ESCI.
- La siguiente edición de fichas tendrá lugar en enero de 2025.
- Los datos son aproximados.

## Estado de digitalización en países parte del Programa Erasmus+

País	Número de estudiantes en movilidad (salientes) BM 2021-2022	Total DLAs 2023	Total DLAs finalizados 2023	% DLA Digitalización
Chipre	219	381	228	100%
Estonia	751	774	533	71%
Grecia	2305	4146	1838	80%
Malta	280	375	206	74%
Alemania	35043	32535	19216	55%
Austria	5391	4349	2599	48%
Bulgaria	467	660	322	69%
Croacia	1446	1760	902	62%
Dinamarca	3124	2706	1744	56%
Eslovaquia	1939	2434	1292	67%
España	40023	23716	9825	25%
Finlandia	3847	3241	1866	49%
Francia	36049	21520	10857	30%
Hungría	3014	3706	1847	61%
Irlanda	3964	2870	1236	31%
Islandia	298	215	124	42%
Letonia	945	964	572	61%
Liechtenstein	14	8	7	50%
Lituania	1800	2087	1054	59%
Luxemburgo	447	405	218	49%
Noruega	4148	2641	1224	30%
Países Bajos	11029	8653	5232	47%
Polonia	8228	9589	4329	53%
Portugal	8484	6383	2915	34%
República Checa	5202	4974	3023	58%
Rumania	3719	3095	1398	38%
Serbia	369	316	158	43%
Suecia	4344	2609	1558	36%
Turquía	13590	12721	5901	43%
Bélgica	8088	2655	1711	21%
Eslovenia	1580	526	245	16%
Italia	33674	14702	6261	19%
Macedonia del Norte	331	136	43	13%

Estado de digitalización en países parte del Programa Erasmus+.

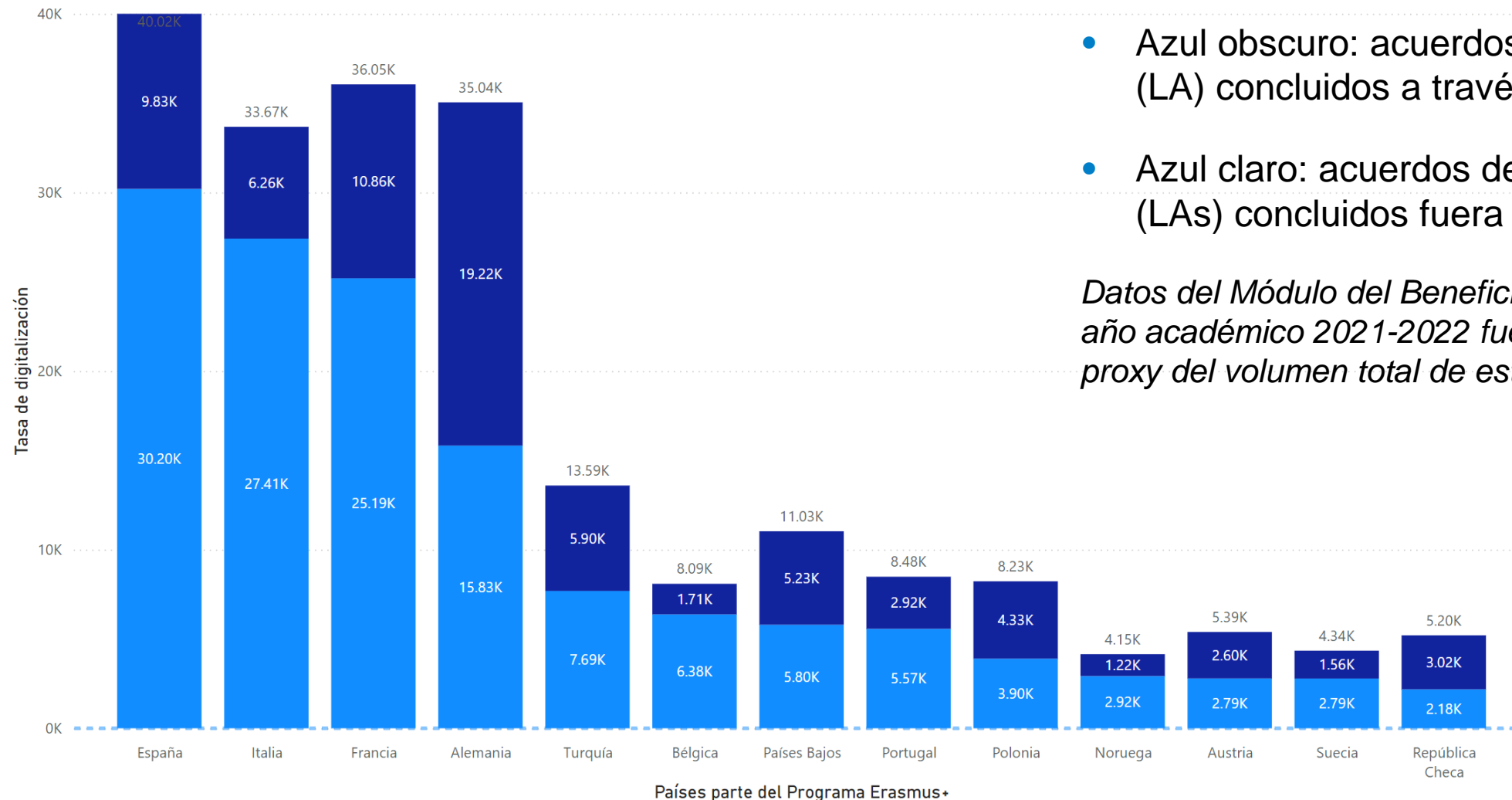
Porcentaje de acuerdos de aprendizaje (LAs) completados digitalmente en la red EWP.

Países ordenados alfabéticamente en cada categoría.

	Nivel de digitalización en gestión de movilidad	% digitalización
	Alto	70%-100%
	Mediano	25%-69%
	Bajo	1%-24%

# Estado de digitalización en países parte del Programa Erasmus+

Movilidades para estudios (salientes): año académico 2021-2022

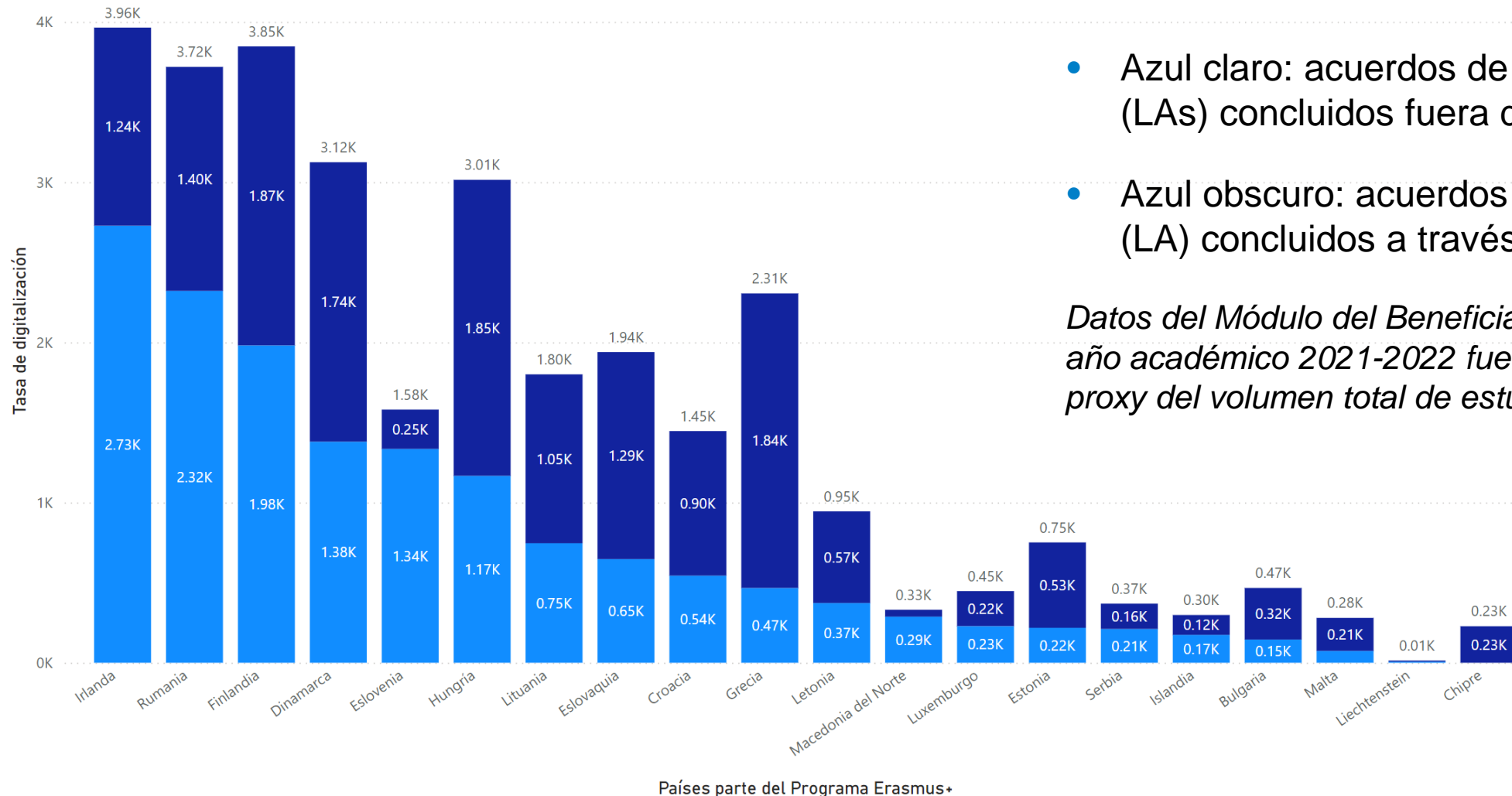


- Azul oscuro: acuerdos de aprendizaje (LA) concluidos a través de la red EWP.
- Azul claro: acuerdos de aprendizaje (LAs) concluidos fuera de la red EWP.

*Datos del Módulo del Beneficiario (BM) para el año académico 2021-2022 fueron usados como proxy del volumen total de estudiantes salientes.*

# Estado de digitalización en países parte del Programa Erasmus+

Movilidades para estudios (salientes): año académico 2021-2022



- Azul claro: acuerdos de aprendizaje (LAs) concluidos fuera de la red EWP.
- Azul oscuro: acuerdos de aprendizaje (LA) concluidos a través de la red EWP.

*Datos del Módulo del Beneficiario (BM) para el año académico 2021-2022 fueron usados como proxy del volumen total de estudiantes salientes.*



# Implementación de la red EWP en España

Las diez universidades españolas con el mayor número de acuerdos de aprendizaje generados digitalmente (DLA) a través de la red EWP.

Universidad	Proveedor	Total DLAs	Total DLAs finalizados	% DLA
Universidad Politécnica de Madrid	EWP Dashboard	1475	653	44%
Universidad del País Vasco / Euskal Herriko Unibertsitatea	University of The Basque Country	1259	1,098	87%
Universidad de Zaragoza	SIGMA Gestión Universitaria, AIE	1177	0	0%
Universidad Complutense de Madrid	QS MoveON	1047	729	70%
Universitat de Barcelona	Mobility-Online	1036	801	77%
Universitat Autònoma de Barcelona	SIGMA Gestión Universitaria, AIE	867	143	16%
Universidad de Las Palmas de Gran Canaria	EWP Dashboard	778	362	47%
Universitat Politècnica de València	EWP Dashboard	756	329	44%
Universidad de Extremadura	EWP Dashboard	652	250	38%
Universidad de Santiago de Compostela	EWP Dashboard	651	336	52%
<b>TOTAL</b>		<b>9,698</b>	<b>4,701</b>	<b>48%</b>

Total de DLAs generados por los 10 principales usuarios en España en 2023	9698
Proporción del total de DLAs generados en España en 2023:	41%
*Datos provienen del EWP Stats Portal – Enero 2024	

# EWP en España - Puntos clave (1)

- España es el país que **envía el mayor número de estudiantes en movilidad** (salientes) a través del programa Erasmus+.
- Durante al **año académico 2021-2022**, un total de **40,000 acuerdos de aprendizaje** fueron firmados en España, de acuerdo con datos del Módulo del Beneficiario.
- En conjunto, las **10 universidades españolas** con el mayor número de estudiantes en movilidad generaron casi **9,700 acuerdos de aprendizaje digitalmente (DLA)**, equivalente al **41% de todos los DLAs en España**.
- Las instituciones de educación superior españolas usan una **amplia variedad de sistemas de gestión de movilidad digital** (proveedores externos, sistemas internos, EWP Dashboard).
- El **avance y logro digital** de las universidades no está relacionado con el tipo de proveedor del sistema de gestión de movilidad.
- **Identificar cuellos de botella:** una universidad puede haber implementado EWP al 100% y estar “digitalizada”, pero verse forzada a finalizar LAs fuera de EWP porque sus contrapartes aún no han implementado EWP.

# Implementación de la red EWP en España

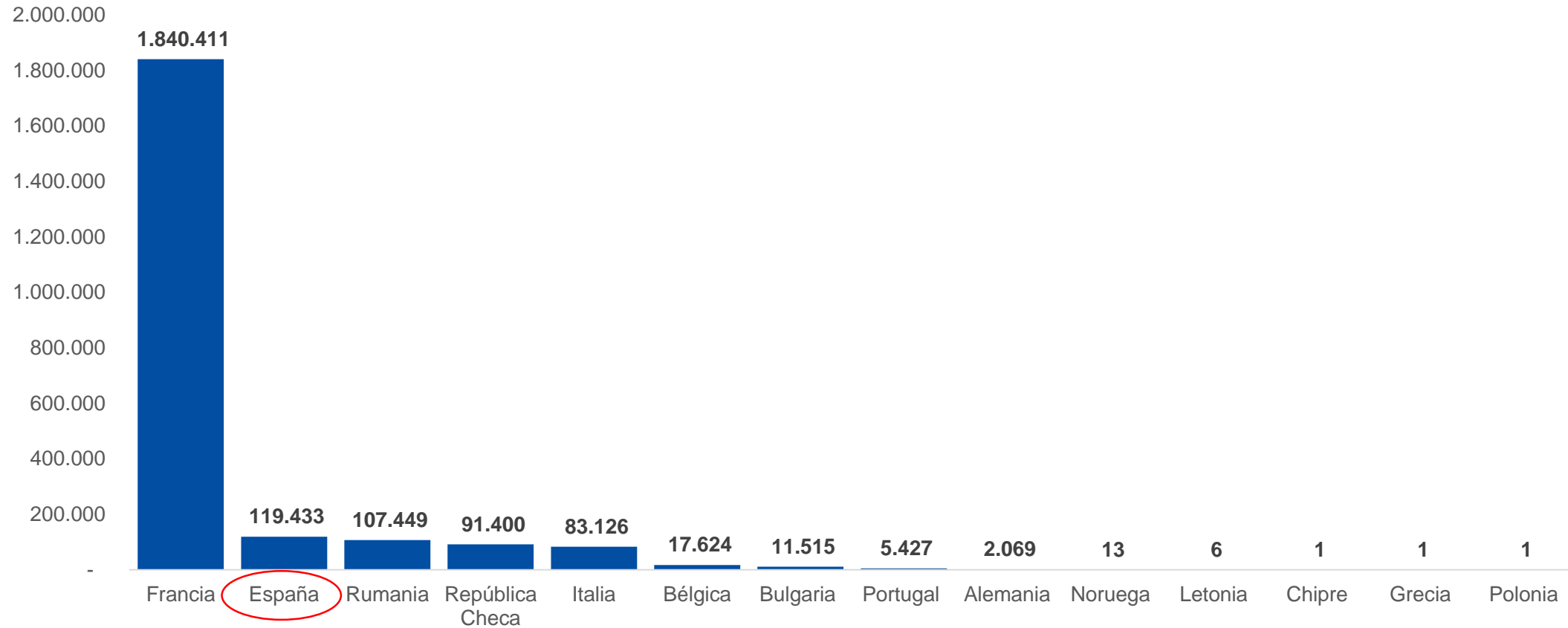
Digitalización en las **diez universidades españolas** con el **mayor número de estudiantes en movilidad (salientes)**.

Universidad	Proveedor	Estudiantes salientes movilidad para estudios BM 2021-2022	Total de DLAs finalizados	% digitalización (DLAs)
Universitat de València	Universitat de València	2,043	0	0%
Universidad de Granada	University of Granada	2,039	0	0%
Universidad Complutense de Madrid	QS MoveON	1,845	729	40%
Universidad de Sevilla	EWP Dashboard	1,436	108	8%
Universidad del País Vasco / Euskal Herriko Unibertsitatea	University of The Basque Country	1,415	1,098	78%
Universidad Rey Juan Carlos	-	1,282	0	0%
Universidad Carlos III de Madrid	EWP Dashboard	1,224	0	0%
Universidad de Zaragoza	SIGMA Gestión Universitaria, AIE	1,213	0	0%
Universidad Autónoma de Madrid	SIGMA Gestión Universitaria, AIE	1,135	0	0%
Universitat de Barcelona	Mobility-Online	1,119	801	72%

# EWP en España Puntos clave (2)

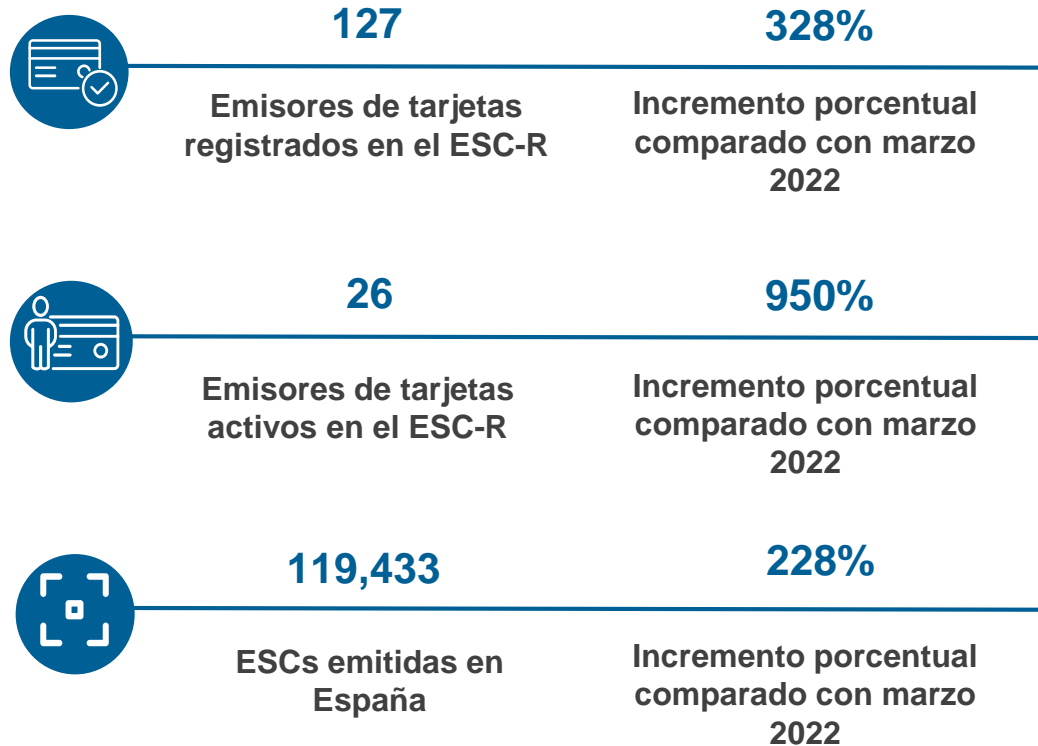
- Datos sobre el número de estudiantes salientes provienen de la información registrada en el Módulo del Beneficiario (año académico 2021-2022); datos sobre DLAs provienen del EWP Stats Portal (enero 2024).
- Durante al **año académico 2021-2022**, un total de **40,000 acuerdos de aprendizaje (LAs)** fueron firmados en España, de acuerdo con datos del Módulo del Beneficiario.
  - **10,000** concluidos a través de la **red EWP**.
  - **30,000** concluidos fuera de la **red EWP**.
- **25%** de todos los **acuerdos de aprendizaje** firmados en España fueron concluidos a **través de la red EWP**.

# Implementación de la Tarjeta Europea de Estudiante (ESC) en países parte del programa Erasmus+



Datos de junio 2024

# Implementación de la ESC en España



Datos de junio 2024

\* Statista

# Implementación de la ESC en España

Las diez universidades españolas con el mayor número de ESCs.

Universidad	ESCs emitidas	Proporción del total de ESCs en España*
Universidad de Málaga	65,607	54.93%
Universidad de Almería	20,579	17.23%
Universitat Rovira i Virgili	17,967	15.04%
Universidad de Alicante	3,233	2.71%
Universidad Pontificia Comillas	2,072	1.73%
UNIVERSIDAD REY JUAN CARLOS	1,580	1.32%
Universidad Complutense de Madrid**	1,331	1.11%
UNIVERSIDADE DA CORUÑA	1,193	1.00%
Universidad de Zaragoza (Unizar)**	853	0.71%
Universidad de Cádiz	849	0.71%
<b>TOTAL</b>	<b>115,264</b>	<b>96.51%</b>

Datos de junio 2024

\*119,433

\*\* Parte de las 10 universidades con más DLAs en 2023

# Implementación de la ESC en España

**ESCs en las diez universidades españolas con el mayor número de estudiantes en movilidad.**

Universidad	Estudiantes en movilidad (salientes) BM 2021-2022	% digitalización (DLAs)	Registrada en ESC-R	ESCs emitidas*
Universitat de València	2,043	0%	✓	0
Universidad de Granada	2,039	0%	-	-
Universidad Complutense de Madrid	1,845	40%	✓	1,331
Universidad de Sevilla	1,436	8%	-	-
Universidad del País Vasco / Euskal Herriko Unibertsitatea	1,415	78%	✓	0
Universidad Rey Juan Carlos	1,282	0%	✓	1,580
Universidad Carlos III de Madrid	1,224	0%	✓	4
Universidad de Zaragoza	1,213	0%	✓	853
Universidad Autónoma de Madrid	1,135	0%	✓	4
Universitat de Barcelona	1,119	72%	-	-

*\*Datos de junio 2024*



# ESC - Puntos clave

- España es el **segundo país** donde se han emitido **más Tarjetas Europeas de Estudiante**.
- **Diez universidades** concentran el **96.51%** de las **ESCs emitidas en España**.
- **No hay relación entre la emisión de ESCs** y la participación de las instituciones de educación superior en la **red EWP**.
  - Sólo 2 de las 10 universidades con mayor número de DLAs emiten ESCs.
- **7 de las 10 universidades con mayor número de estudiantes en movilidad (salientes)** están **registradas en el ESC-R**.
  - Sin embargo, más de la mitad (4) no emiten ESCs.

# ESCI: visión y digitalización

# Crear potencial para digitalización

- La digitalización es una realidad y es un proceso complejo.
- En la siguiente fase del programa, la visión es que la gestión de toda la movilidad financiada a través de Erasmus+ esté digitalizada.
- Avances en la implementación de EWP no están ligados al uso de un sistema en específico.
- Invertir en ESCI funciona como un catalista para reformular y simplificar procesos.
- Más oportunidades para actividades de aprendizaje entre pares.
- Creación de sinergias y un lenguaje común: discusiones entre coordinadores de relaciones internacionales y equipos técnicos.
- Uso de los recursos existentes: ESCI helpdesk, guías, EWP+ y *Relationships Managers*.
- El intercambio digital de información no siempre simplifica el proceso de movilidad, pero genera un gran potencial para aumentar la eficiencia en el uso de los recursos.

# La visión para el futuro programa Erasmus+

- Evolución y expansión de la Iniciativa de la Tarjeta Europea de Estudiante.
- Enfoque gradual sin plazos estrictos.
- Implementar inicio de sesión único y principio de una sola vez para usuarios en los componentes de ESCI.
- Alineación y simplificación de todos los componentes de la iniciativa en un mismo ecosistema (EWP, ESC, Erasmus+ App).
- Balance entre las necesidades de inclusión e interoperabilidad.

# EWP Champions



# EWP Champions



- **49 instituciones de educación superior** en 26 países que han demostrado **buenas prácticas de implementación** y de intercambio de información a través de la red EWP.
- Ayudan a **avanzar la transformación digital** de la gestión de movilidad estudiantil a través de **historias compartidas** sobre cómo han enfrentado retos y al proporcionar retroalimentación sobre cómo optimizar los flujos digitales.
- Las entrevistas e historias de los EWP Champions están disponibles en el [portal en línea de la ESCI](#).
- España cuenta con dos campeones: la **Universitat de Barcelona** y la **Universitat Internacional de Catalunya**.
- ¡En la siguiente sección escucharemos directamente la **experiencia de la Universitat de Barcelona!**

# EWP Champion: Universitat de Barcelona

# ¿Preguntas? ¿Comentarios?



Photo by [Towfiq barbhuiya](#) on [Unsplash](#)



# ESCI: Eventos y material relevante

- **17-20 Sep:** [Conferencia anual de la EAIE](#)
  - 19 Sep (11.30 – 12.30): Erasmus Without Paper: A Tale of Transforming Erasmus+ Administration (S6.01 – Pánel)
  - 19 Sep (14.30 – 16.00): Improving access to on- and off-campus services: An in-depth look ad the European Student Card (305 – póster).
  - 20 Sep (10.30 – 11.30): EWP Champions: Driving digital transformation in European higher education (S10.02 – Mesa redonda)
  - DG EAC stand
- **(TBD)** ESCI Day en Francia
- **(TBD)** ESCI Day en Alemania
- [ESCI Newsletter](#): bimensual, cubre todos los bloques de la iniciativa.
- [ESCI Service Desk](#): servicio de ayuda para la implementación de ESCI.



**#1298237**

- **Escaneen el código QR para unirse a Slido.**

¡Gracias por su atención!