



UNIÓN EUROPEA



GOBIERNO DE ESPAÑA

MINISTERIO DE CIENCIA, INNOVACIÓN Y UNIVERSIDADES



JORNADAS ERASMUS+ 2024

PROYECTOS DE MOVILIDAD (KA1) EN EL SECTOR DE LA EDUCACIÓN SUPERIOR
CONVOCATORIA 2024

SEGUIMIENTO DE LA CARTA ERASMUS DE EDUCACIÓN SUPERIOR
(ECHE)

Universidad de Granada, 26 de junio de 2024

Erasmus+

Educación Superior

Enriqueciendo vidas, abriendo mentes.



Índice

1. Carta Erasmus de Educación Superior (ECHE)
2. Seguimiento de la ECHE
3. Material de apoyo
4. Herramientas de autoevaluación



GOBIERNO DE ESPAÑA

MINISTERIO DE CIENCIA, INNOVACIÓN Y UNIVERSIDADES

sepie

SERVICIO ESPAÑOL PARA LA INTERNACIONALIZACIÓN DE LA EDUCACIÓN



Erasmus+

Enriqueciendo vidas, abriendo mentes.



UNIÓN EUROPEA

1

Carta Erasmus de Educación Superior (ECHE) 2021-2027

ECHE 2021-2027

- Es una acreditación que constituye un **marco general de calidad** para las actividades de colaboración europea e internacional que realizan las Instituciones de Educación Superior (HEI) en el marco del Programa Erasmus+.
- La ECHE es evaluada por expertos externos y es concedida por la Agencia Ejecutiva Europea de Cultura y Educación (EACEA) para toda la duración del programa.
- Es un **requisito previo** para las HEI establecidas en España que deseen participar en Erasmus +.

Acción Clave 1
Movilidad

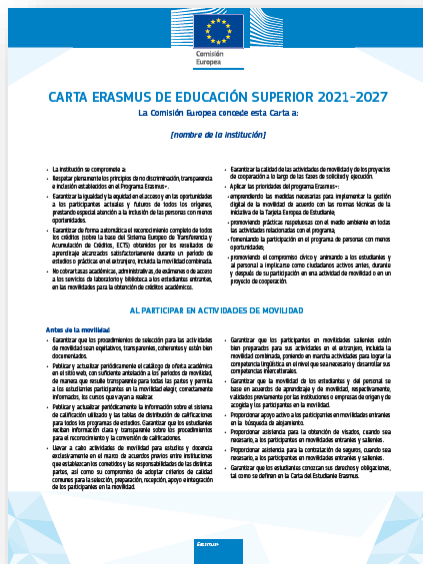
Acción Clave 2
Cooperación

Acción Clave 3
Políticas

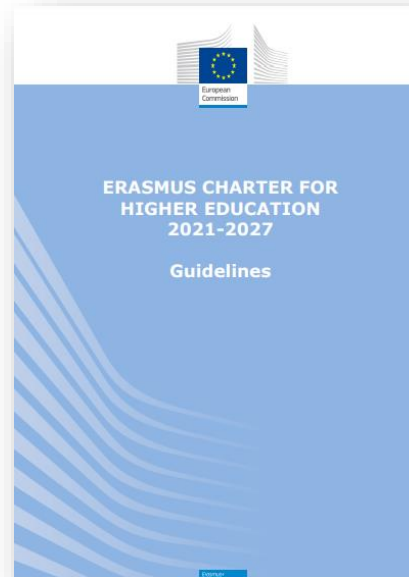
Una vez concedida, la ECHE es válida hasta la finalización del Programa 2021-2027.

ECHE 2021-2027

Principios y Compromisos de la ECHE: Documentos de referencia



Carta Erasmus de Educación Superior



Guía de los principios y compromisos de la ECHE 2021-2027

(enlace)

35 compromisos



ECHE 2021-2027 - PRIORIDADES HORIZONTALES



**Inclusión
y
diversidad**



**Transformación
digital**



**Medio
ambiente y
sostenibilidad**



**Valores
comunes y
participación
cívica**

Compromisos relacionados con las prioridades Erasmus+



Fomentar la participación en el programa de personas con menos oportunidades:

- Diseñar una **Estrategia** de Inclusión de la HEI y definir objetivos
- Realizar un **seguimiento** de la estrategia
- Asegurar que la **difusión** de las actividades Erasmus+ llegue a todos los grupos objetivos
- Crear **servicios/estructuras** de apoyo (Designar a una persona de contacto “Responsable de inclusión”, “buddy programmes”)
- Proporcionar **información** sobre ayudas financieras adicionales etc..
- Consultas: inclusion.es@sepie.es

Compromisos relacionados con las prioridades Erasmus+



Implementar la gestión digital de la movilidad según la iniciativa “Tarjeta Europea del Estudiante”.

- Conectar los **sistemas de gestión propios** a la **Red Erasmus sin papel** (*Erasmus Without Paper*) o, cuando no se disponga de un sistema propio, conectar el sistema de un **proveedor externo** a esta red a través de la plataforma Erasmus **Dashboard**.
- Promover activamente **oportunidades de formación** para el personal relevante de la HEI con el fin de desarrollar capacidades para la implementación de la movilidad digital.
- Promover el uso de la **Erasmus+ App** entre estudiantes entrantes y salientes.
- Más información: [Digitalización Erasmus+](#)

Compromisos relacionados con las prioridades Erasmus+



Promover prácticas respetuosas con el medio ambiente en todas las actividades del programa:

- Desarrollar una **estrategia de sostenibilidad**
- Reducir el **impacto** de viajes (por ejemplo: Viaje ecológico)
- Reducir el uso de **papel** → Erasmus sin papel
- Reducir el uso de **plásticos** (por ejemplo: evitar plásticos en material de difusión o vasos utilizados en eventos).

Compromisos relacionados con las prioridades Erasmus+



Promover el compromiso cívico y animar a los estudiantes y al personal a implicarse como ciudadanos activos *antes, durante y después* de la movilidad o proyecto de cooperación:

- Impulsar el desarrollo de **competencias sociales e interculturales** y el pensamiento crítico.
- Ofrecer oportunidades para la **participación** de las personas en la vida democrática, el compromiso social y cívico a través de actividades de aprendizaje formal y no formal (entre otros).
- Implementar programas de **voluntariado**.
- Crear **sinergias**, por ejemplo: *Erasmus Days* del 14 -19 de octubre de 2024 o el Día de Europa, 9 de mayo.



GOBIERNO DE ESPAÑA

MINISTERIO DE CIENCIA, INNOVACIÓN Y UNIVERSIDADES



Erasmus+

Enriqueciendo vidas, abriendo mentes.



UNIÓN EUROPEA

2

Seguimiento de la ECHE

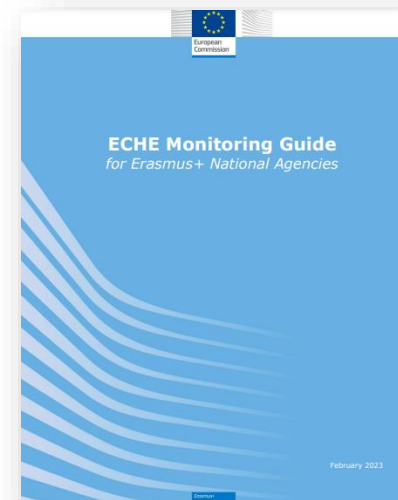
Seguimiento de la ECHE 2021-2027

La Agencia Nacional de Erasmus + (SEPIE) supervisa la implementación de la ECHE.

¿Cómo se realiza el seguimiento de la ECHE?

El seguimiento se realiza desde un enfoque de **apoyo para mejorar** la implementación de los principios de la ECHE.

La infracción de sus principios y compromisos puede llevar a su retirada por la Comisión Europea.



Guía para el seguimiento de la ECHE
Para agencias nacionales Erasmus+

[\(enlace\)](#)

2. 1 Herramientas de seguimiento

- 🕒 Análisis de tendencias
 - Encuestas de los participantes (EU Survey)
 - Encuestas enviadas a HEIs
- 🕒 Análisis de las evaluaciones de informes finales
- 🕒 Controles primarios (Unidad de Evaluación y Control)
- 🕒 Visitas de seguimiento



2. 2 ¿Qué aspectos se analizan?

35 principios de la ECHE

Se presta especial atención a los **principios esenciales**

1. Principios rectores de la movilidad

2. Inclusión

Nuevo

3. Digitalización

Nuevo

ECHE Monitoring Guide Evaluation Grids

Core mobility principles		Inclusion		Digitalisation	
1. Course catalogue⁷ 1.1 Timely publication (=availability before the completeness and regular update of the course catalogue) 1.2 Accessibility of the course catalogue, on the website		Inclusion a) Existence of measures and quantitative and qualitative targets to ensure it b) Awareness of the national criteria for the top-up to individual support for its graduates with fewer opportunities. c) Outreach actions towards participants with fewer opportunities to encourage mobility or cooperation activities. d) Fair and transparent selection procedures for outgoing students for mobility activities. e) Use of blended mobility as one of the tools to make mobility more inclusive. f) Information provision for incoming students with fewer opportunities, in its physical, mental or health related conditions.		Digitalisation a) Digitalisation of formal intra-European inter-institutional agreements (IStAs) ⁸ b) Digitalisation of learning agreements for intra-European study mobility for incoming and outgoing students ⁹ c) Commitment to the digitalisation of the Erasmus+ programme	
2. Recognition 2.1 Learning agreement fully completed and signed all the activities clearly described for the outgoing student 2.2 Timely dispatch of the transcript of records (sent to the incoming students) 2.3 Full automatic recognition of study mobility (in reasonable time, virtual part included) 2.4 Recognition of student mobility for traineeships (ex part included) 2.5 HEI use of the Diploma Supplement ⁸ 2.6 Recognition of staff mobility, virtual part included		Evaluation criteria Strong a) The institution has devised an inclusion strategy that is visible and prominently displayed to students who a strategy has a dedicated part on mobility. b) The institution does all of the following: criteria and i) included in presentations to outgoing students/recruit service that assure students with fewer opportunities c) The institution does at least two of the following: i) outreach; the institution issues targeted communication inclusion officers; the institution has mobility coordinators with fewer opportunities. d) The institution has a fair and transparent selection procedure also has a clear procedure in place for staff. e) The institution promotes short-term blended mobility opportunities. f) The institution has detailed information on their website regarding students with physical, mental or health related conditions.		Evaluation criteria Digitalisation Strong a) Institution has digitalised over 80% of Erasmus+ bilateral intra-European inter-institutional agreements through the Erasmus Without Paper Network. ⁸ b) 80% of outgoing and incoming Erasmus+ students on an intra-European mobility for studies in the on-going academic year have been issued an online learning agreement through the Erasmus Without Paper Network. ⁹ c) The institution shows commitment to the digitalisation of the Erasmus+ programme by implementing at least two of the following aspects: adoption of the European Student Identifier, the promotion of the Erasmus+ mobile application, the European student card. Fair a) Institution has digitalised 50-79% of Erasmus+ bilateral intra-European inter-institutional agreements through the Erasmus Without Paper Network. ⁸ b) 50-79% of outgoing and incoming Erasmus+ students on an intra-European mobility for studies in the on-going academic year ⁹ have been issued an online learning agreement through the Erasmus Without Paper Network. ⁹ c) The institution shows commitment to the digitalisation of the Erasmus+ programme by implementing at least one of the following aspects: adoption of the European Student Identifier, the promotion of the Erasmus+ mobile application, the European student card. Weak a) Institution has digitalised less than 50% of Erasmus+ bilateral intra-European inter-institutional agreements through the Erasmus Without Paper Network. ⁸ b) Less than 50% of outgoing and incoming Erasmus+ students on an intra-European mobility for studies in the on-going academic year have been issued an online learning agreement through the Erasmus Without Paper Network. ⁹ c) The institution does not show commitment to the digitalisation of the Erasmus+ programme.	
3. Grading systems, credit transfer and course conversion 3.1 Availability of full and accurate information on the used in institutions/faculties (if applicable) 3.2 Full and accurate information on procedures of provided to the student		Strong a) The institution has a fair and transparent selection procedure also has a clear procedure in place for staff. b) The institution promotes short-term blended mobility opportunities. c) The institution has detailed information on their website regarding students with physical, mental or health related conditions.		Strong a) Institution has digitalised over 80% of Erasmus+ bilateral intra-European inter-institutional agreements through the Erasmus Without Paper Network. ⁸ b) 80% of outgoing and incoming Erasmus+ students on an intra-European mobility for studies in the on-going academic year have been issued an online learning agreement through the Erasmus Without Paper Network. ⁹ c) The institution shows commitment to the digitalisation of the Erasmus+ programme by implementing at least two of the following aspects: adoption of the European Student Identifier, the promotion of the Erasmus+ mobile application, the European student card.	

ECHE Monitoring Guide – February 2023

2.3 Principios esenciales

1. Principios rectores de la movilidad

Nuevo

1.1

Catálogo de oferta académica

1.2

Reconocimiento

1.3

Sistemas de calificación, transferencia de créditos y conversión de calificaciones

1.4

Apoyo al estudiante

2.3 Principios Esenciales

e 1. Principios rectores de la movilidad

1.1 Catálogo de oferta académica

- ✓ Publicación **puntual**:
 - ✓ Disponibilidad **antes** de la firma del acuerdo de aprendizaje
 - ✓ Exhaustiva
 - ✓ Actualización periódica para el siguiente semestre/año académico.
- ✓ **Accesibilidad** del catálogo en el sitio web de la organización
- ✓ Disponible en una **lengua** ampliamente hablada.

2.3 Principios esenciales

1. Principios rectores de la movilidad

1.2 Reconocimiento

- ✓ **Acuerdo de aprendizaje** cumplimentado y firmado por todas las partes **antes** de la movilidad.
- ✓ **Envío de certificaciones académicas** (en un plazo de **5 semanas**) a la institución de envío, a los estudiantes entrantes y a sus instituciones de origen.
- ✓ Reconocimiento **pleno y automático** de la movilidad de estudios (mediante ECTS o sistema compatible) en un plazo razonable, incluida la parte virtual (en su caso).
- ✓ Reconocimiento de la **movilidad** de estudiantes para periodos de **prácticas**, incluida la parte virtual (en su caso).
- ✓ Utilización del **Suplemento al Título**.
- ✓ Reconocimiento de la movilidad del **personal**, incluida la parte virtual (en su caso).

2.3 Principios esenciales

1. Principios rectores de la movilidad – 1.2. Reconocimiento

¿Qué significa *Reconocimiento pleno y automático*?

➔ Derecho a que se reconozcan los resultados de un periodo de aprendizaje en el extranjero.

La regla de oro del reconocimiento de la movilidad en el marco de IIA

*Todos los créditos obtenidos durante el período de estudio en el extranjero o durante la movilidad virtual, tal y como se suscribe en el **acuerdo de aprendizaje** y se confirma en la **certificación académica**, deben transferirse **sin demora** y contar para la titulación del estudiante **sin necesidad de trabajos o evaluaciones adicionales** del estudiante.*

Guía del Uso de ECTS, [enlace](#)

2.3 Principios esenciales

1. Principios rectores de la movilidad- 1.2.Reconocimiento

Aspectos a tener en cuenta - Utilización del Suplemento al Título

- ✓ Publicar el **catálogo** de oferta académica (catálogo ECTS) de manera puntual.
- ✓ Ofrecer **servicios de apoyo**: asesoramiento en la selección de cursos.
- ✓ Asegurar que los **principios de la ECHE** se conozcan por todo el personal de la institución.
- ✓ Ofrecer **información** a los participantes sobre lo que significa **reconocimiento** antes de la movilidad , incluyendo información sobre el procedimiento para el reconocimiento.

2.3 Principios esenciales

- ① 1. Principios rectores de la movilidad
- ① 1.3 Sistema de calificación, transferencia de créditos y conversión de calificaciones
 - ✓ Disponibilidad de información completa y precisa sobre el sistema de calificación y la distribución de calificaciones utilizado en las instituciones/facultades (si procede).
 - ✓ Información completa y exacta sobre los procedimientos de transferencia de créditos y conversión de calificaciones facilitada al estudiante.

Información sobre el sistema de calificación y tablas de distribución de calificaciones:

European Commission, Directorate-General for Education, Youth, Sport and Culture, *ECTS users' guide 2015*, Publications Office, 2017, <https://data.europa.eu/doi/10.2766/87192> , p. 39-44

Versión en ES: <http://www.sepie.es/doc/comunicacion/publicaciones/guiaects2015.pdf>

ECTS vídeo sobre **tablas de distribución de calificaciones** (ejemplo práctico):

<https://audiovisual.ec.europa.eu/en/video/l-101940>



EGRACONS para la conversión de calificaciones: <http://egracons.eu/>

2.3 Principios esenciales

1. Principios rectores de la movilidad

1.4 Apoyo al estudiante

- ✓ **Puntualidad** en el **pago** de las ayudas a los estudiantes
- ✓ Disponibilidad de **mecanismos** para informar de quejas y problemas **durante** la movilidad para todos los participantes de movilidad
- ✓ Asistencia para la gestión de **visados y seguros**
- ✓ Asistencia para la búsqueda de **alojamiento**
- ✓ Prestación de **información** y servicios

2.3 Principios esenciales

2. Inclusión

- ✓ Existencia de **medidas y objetivos cuantitativos y cualitativos** para garantizar la movilidad inclusiva.
- ✓ Conocimiento de los **criterios nacionales** para las **ayudas adicionales** al apoyo individual para estudiantes/recién titulados con menos oportunidades.
- ✓ Acciones de **divulgación** dirigidas a los participantes con menos oportunidades para animarles a participar en actividades de movilidad o cooperación.
- ✓ **Procedimientos justos y transparentes** de selección de estudiantes salientes para actividades de movilidad o cooperación.
- ✓ Uso de la **movilidad combinada** como una de las herramientas para hacer la movilidad más inclusiva.
- ✓ Ofrecer información a los **estudiantes entrantes** con menos oportunidades.

2.3 Principios esenciales

3. Digitalización

- ✓ Digitalización de los **acuerdos interinstitucionales** bilaterales intra-europeos (**AII**).
- ✓ Digitalización de los acuerdos de **aprendizaje** para estudios de la movilidad intra-europea de los estudiantes **entrantes y salientes**
- ✓ Compromiso con la digitalización del programa Erasmus+



GOBIERNO DE ESPAÑA

MINISTERIO DE CIENCIA, INNOVACIÓN Y UNIVERSIDADES

sepie

servicio español para la internacionalización de la educación



Erasmus+

Enriqueciendo vidas, abriendo mentes.



UNIÓN EUROPEA

3

Material de apoyo

Material de apoyo



 Página web SEPIE:


[Digitalización](#)




[Inclusión](#)




 Sesiones de formación específicas, tales como [Jornada sobre inclusión y diversidad en proyectos de KA1 de Educación Superior del programa Erasmus+ 2021-2027](#)


 Formación para nuevos coordinadores Erasmus+ sobre los principios de la ECHE: anualmente.


 Para más información, escribir a: movilidad.es@sepie.es (asunto: “ECHE”)



GOBIERNO DE ESPAÑA

MINISTERIO DE CIENCIA, INNOVACIÓN Y UNIVERSIDADES

sepie

SERVICIO ESPAÑOL PARA LA INTERNACIONALIZACIÓN DE LA EDUCACIÓN



Erasmus+
Enriqueciendo vidas, abriendo mentes.

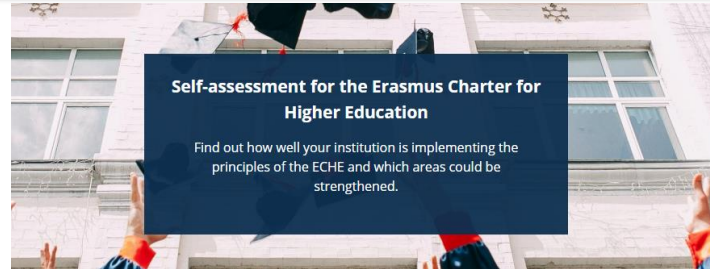


UNIÓN EUROPEA

4

Herramientas de autoevaluación

Herramientas de autoevaluación



La autoevaluación puede ayudar a identificar áreas de mejora en la implementación de la ECHE y los resultados son anónimos (sólo los verá su centro/institución)

- ✓ Cuestionario para directores HEI (10 minutos)
- ✓ Cuestionario para coordinadores Erasmus+ (20 minutos)

https://ec.europa.eu/programmes/erasmus-plus/eche/start_en



GOBIERNO DE ESPAÑA

MINISTERIO DE CIENCIA, INNOVACIÓN Y UNIVERSIDADES



sepie

SERVICIO ESPAÑOL PARA LA INTERNACIONALIZACIÓN DE LA EDUCACIÓN



Erasmus+

Enriqueciendo vidas, abriendo mentes.



UNIÓN EUROPEA

¡Gracias por su atención!

sepie

SERVICIO ESPAÑOL PARA LA INTERNACIONALIZACIÓN DE LA EDUCACIÓN



www.sepie.es



www.erasmusplus.gob.es



sepie@sepie.es

#ErasmusPlus

